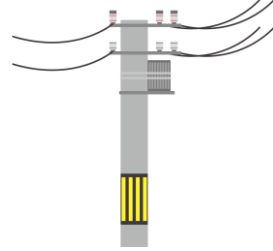


NEW !

通信工事用 高所作業車12m

AT-121TTE

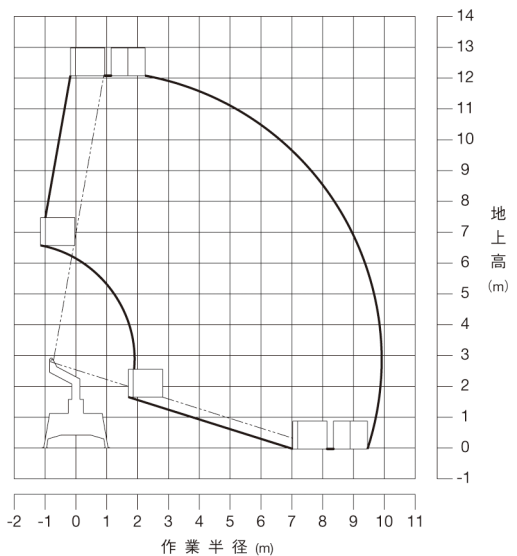


12mクラス最小の車両サイズを実現。
トップブームはFRPコーティングの通信仕様。



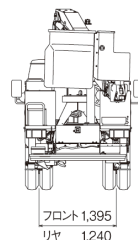
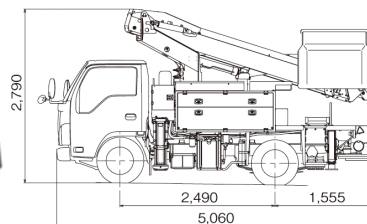
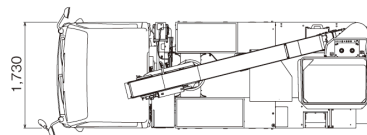
バケット積載荷重	200kg または 2名	
最大地上高	12.1m	
最大作業半径	9.9m	
バケット内寸法 (長さ × 幅 × 深さ)	0.7m × 1.0m × 0.9m	
スイング角度	左104° ~ 右104°	
ブーム長さ	3.78m ~ 9.37m	
ブーム起伏角度	-17.5° ~ 80°	
ジャッキ張出幅	フロント	1.82m
	リヤ	1.69m
最大ジャッキ反力	4,300kg	
架装対象車	2.0t 車クラス	

■ 作業範囲図



注意 1. 作業範囲は水平堅土上におけるもので、ブームのたわみは含んでいません。
(バケットをスイングさせた時の状態を表しています)
2. 作業範囲は全周同一です。

■ 外観図



単位 (mm)



* 架装車により異なります。



オートレント

TEL:048-283-0341

簡単・便利なネット予約も承り中！

オートレント

検索



<https://www.autorent.co.jp>