

タダノ 高所作業車 スカイボーイ

AT-280XTG 型

仕 様 書

スペック番号 AT-280X-1-00001

株式会社 タダノ

管理番号 JA-01

AT-280XTG型 高所作業車

1. 作業装置主要諸元

| | | |
|--------------|-----------|---|
| バスケット積載荷重 | | 200 kg 又は 2 名 |
| バスケット最大地上高 | | 28.0 m |
| バスケット最大作業半径 | | 15.7 m |
| バスケット内寸法 | (長さ×幅×深さ) | 0.7 m× 1.2 m× 0.96 m |
| バスケットスイング角度 | | 左 97° ~ 右 103° |
| ブーム起伏角度 | | -12° ~ 82° |
| ブーム上げ速度 | | -12° ~ 82° / 50s |
| ブーム長さ | | 7.10 m ~ 26.52 m |
| ブーム伸ばし速度 | | 19.42 m/ 67s |
| 旋 回 角 度 | | 360° 連続 |
| 旋 回 速 度 | | 1.0 min ⁻¹ {rpm} |
| バスケット装置 | バスケット | パイプ製 (扉付き) |
| | 自動水平装置 | 複動油圧シリンダ上下連動式 |
| | スイング装置 | 電動モータ駆動歯車減速式 |
| ブーム形式 | | 5 段油圧同時伸縮式 多角形断面溶接構造 |
| ブーム起伏装置 | | 複動油圧シリンダ直押式 |
| ブーム伸縮装置 | | 複動油圧シリンダ直押式及びワイヤロープ式 |
| 旋 回 装 置 | | 油圧モータ駆動ウォーム歯車減速式 ボールベアリング式 |
| バスケット側リモコン装置 | | 電気式 (有線) |
| アウトリガ | | 全油圧式 H 型 箱形断面溶接構造 スライド・ジャッキ各個操作装置付 最大張出幅 4.10 m |
| 油 圧 ポ ン プ | | ギヤポンプ |
| 作動油タンク容量 | | 約 110 L |
| 操 作 装 置 | バスケット部 | 垂直・水平移動 ブーム旋回 ブーム伸縮 ブーム起伏 バスケットスイング ブーム自動格納 エンジン始動・停止 アクセル (2 速、オートアクセル) 緊急停止 フットスイッチ アイドリングストップ入・切 非常用ポンプ |

| | | |
|---------|---------|--|
| | | 垂直・水平一個別切替 |
| | | (AMC 限界、緊急停止、垂直・水平選択、個別選択、 車両バッテリー電圧監視の各モニタ) |
| | 旋 回 台 部 | ブーム旋回 ブーム伸縮 ブーム起伏 ブーム自動格納 アクセル (2 速、オートアクセル) 緊急停止 (表示灯付) 非常用ポンプ 非常スイッチ バスケット水平調整 下部優先スイッチ |
| | アウトリガ部 | アウトリガ張出・格納 エンジン始動・停止 アクセル (2 速、オートアクセル) 非常用ポンプ 緊急停止 (表示灯付) |
| 制 御 装 置 | | 垂直・水平移動装置 起伏・旋回速度制御装置 緩起動・緩停止装置 ストロークエンドクッション装置 バスケット・ブーム自動格納装置 オートアクセル装置 (レバー及びスイッチ操作に連動) アイドリングストップ装置 |
| 安 全 装 置 | | 過負荷防止装置 (AMC) ブーム干渉防止機能付 自己診断機能付 墜落制止用器具用ロープ掛け フットスイッチ (バスケット部) 操作レバーガード 非常用ポンプ 緊急停止装置 (表示灯付) ジャッキインタロック装置 ブームインタロック装置 アウトリガインジケータ 油圧シリンダロック装置 シフトレバーインタロック装置 パーキングブレーキ警報装置 PTO 切り忘れ警報装置 油圧安全弁 水準器 |

装 備 品
標 準 付 属 品
オ プ シ ョ ン

積算計 (アワメータ)
テレマティクス用通信端末
盤木 (ゴム製)
タイヤ歯止め (樹脂製)
バスケット部作業灯 (LED)
100V 電源取出口 (定格 100V-10A)
タッチスイッチ
墜落制止用器具
下部比例制御操作装置
工具
グリースポンプ
盤木 (木製)
タイヤ歯止め (ゴム製)
黄色マーカランプ (LED)
アウトリガ操作部照明 (LED)
排出ガス浄化装置警報 (バスケット部)
手すりガード

2. 車両主要諸元

いすゞキャリヤ

◎ キャリヤ

| | |
|---------|---|
| キャリヤ型式 | 2PG-NPR88N |
| エンジン | 型式 4JZ1-TCS |
| | 総排気量 2.999 L |
| | 最高出力 110 kW{150PS}/2,800 rpm |
| | 最大トルク 375 N・m{38.2 kgf・m}/1,280~2,800 rpm |
| 変速機 | 前進6段、後退1段 |
| バッテリー電圧 | 24V |
| 燃料タンク容量 | 87 L |
| 乗車定員 | 3名 |
| タイヤ | 前輪 205/80R17.5 120/118L LT |
| | 後輪 205/80R17.5 120/118L LT |

◎ 寸法

| | |
|-----|----------|
| 全長 | 7,755 mm |
| 全幅 | 2,070 mm |
| 全高 | 3,500 mm |
| 軸距 | 3,395 mm |
| 前輪距 | 1,680 mm |
| 後輪距 | 1,525 mm |

◎ 重量 (標準)

| | |
|-------|----------|
| 車両重量 | 7,140 kg |
| 最大積載量 | 100 kg |
| 車両総重量 | 7,405 kg |

◎ 走行性能

| | |
|--------|------------------------------|
| 最高速度 | 105 km/h (計算値) |
| 登坂能力 | ($\tan \theta$) 0.52 (計算値) |
| 最小回転半径 | 6.1 m |

◎ 装備品

エアコン
スペアタイヤ
工具

2. 車両主要諸元

いすゞキャリヤ

◎ キャリヤ

| | |
|---------|-------------------------------------|
| キャリヤ型式 | 2PG-NPR88N (スムーサー—Ex) |
| エンジン型式 | 4JZ1-TCS |
| 総排気量 | 2.999 L |
| 最高出力 | 110 kW{150PS}/2,800 rpm |
| 最大トルク | 375 N・m{38.2 kgf・m}/1,280~2,800 rpm |
| 変速機 | 前進6段、後退1段 |
| バッテリー電圧 | 24V |
| 燃料タンク容量 | 87 L |
| 乗車定員 | 3名 |
| タイヤ | 前輪 205/80R17.5 120/118L LT |
| | 後輪 205/80R17.5 120/118L LT |

◎ 寸法

| | |
|-----|----------|
| 全長 | 7,755 mm |
| 全幅 | 2,070 mm |
| 全高 | 3,500 mm |
| 軸距 | 3,395 mm |
| 前輪距 | 1,680 mm |
| 後輪距 | 1,525 mm |

◎ 重量 (標準)

| | |
|-------|----------|
| 車両重量 | 7,160 kg |
| 最大積載量 | 100 kg |
| 車両総重量 | 7,425 kg |

◎ 走行性能

| | |
|--------|------------------------------|
| 最高速度 | 120 km/h (計算値) |
| 登坂能力 | ($\tan \theta$) 0.45 (計算値) |
| 最小回転半径 | 6.1 m |

◎ 装備品

エアコン
スペアタイヤ
工具

2. 車両主要諸元

日野キャリヤ

◎ キャリヤ

| | |
|---------|---|
| キャリヤ型式 | 2PG-XZU712M |
| エンジン | 型式 N04C-WD |
| | 総排気量 4.009 L |
| | 最高出力 110 kW{150PS}/2,380 rpm |
| | 最大トルク 440 N・m{44.9 kgf・m}/1,300~2,380 rpm |
| 変速機 | 前進6段、後退1段 |
| バッテリー電圧 | 24V |
| 燃料タンク容量 | 70 L |
| 乗車定員 | 3名 |
| タイヤ | 前輪 215/85R16 120/118L |
| | 後輪 215/85R16 120/118L |

◎ 寸法

| | |
|-----|----------|
| 全長 | 7,765 mm |
| 全幅 | 2,070 mm |
| 全高 | 3,470 mm |
| 軸距 | 3,430 mm |
| 前輪距 | 1,665 mm |
| 後輪距 | 1,520 mm |

◎ 重量 (標準)

| | |
|-------|----------|
| 車両重量 | 7,100 kg |
| 最大積載量 | 100 kg |
| 車両総重量 | 7,365 kg |

◎ 走行性能

| | |
|--------|----------------------------|
| 最高速度 | 135 km/h (計算値) |
| 登坂能力 | (tan θ) 0.42 (計算値) |
| 最小回転半径 | 5.7 m |

◎ 装備品

エアコン
スペアタイヤ
工具

2. 車両主要諸元

日野キャリヤ

◎ キャリヤ

| | | | |
|---------|----------------------|---|-------------------------------------|
| キャリヤ型式 | 2PG-XZU712M (自動変速機車) | | |
| エンジン | 型 | 式 | N04C-WD |
| | 総排気量 | | 4.009 L |
| | 最高出力 | | 110 kW{150PS}/2,380 rpm |
| | 最大トルク | | 440 N・m{44.9 kgf・m}/1,300~2,380 rpm |
| 変速機 | 自動変速機 前進6段、後退1段 | | |
| バッテリー電圧 | 24V | | |
| 燃料タンク容量 | 70 L | | |
| 乗車定員 | 3名 | | |
| タイヤ | 前 | 輪 | 215/85R16 120/118L |
| | 後 | 輪 | 215/85R16 120/118L |

◎ 寸法

| | | | |
|----|----------|---|----------|
| 全長 | 7,765 mm | | |
| 全幅 | 2,070 mm | | |
| 全高 | 3,470 mm | | |
| 軸距 | 3,430 mm | | |
| 輪距 | 前 | 輪 | 1,665 mm |
| | 後 | 輪 | 1,520 mm |

◎ 重量 (標準)

| | | | |
|-------|----------|--|--|
| 車両重量 | 7,145 kg | | |
| 最大積載量 | 100 kg | | |
| 車両総重量 | 7,410 kg | | |

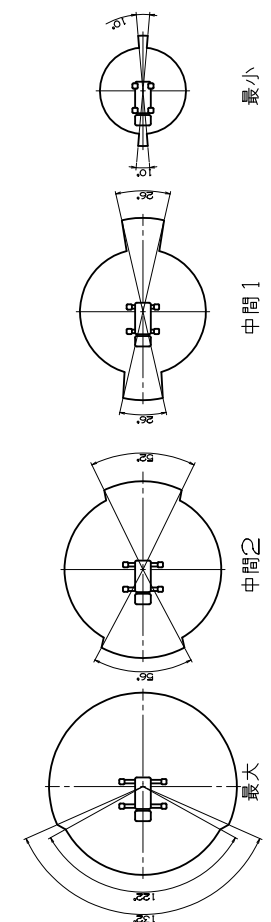
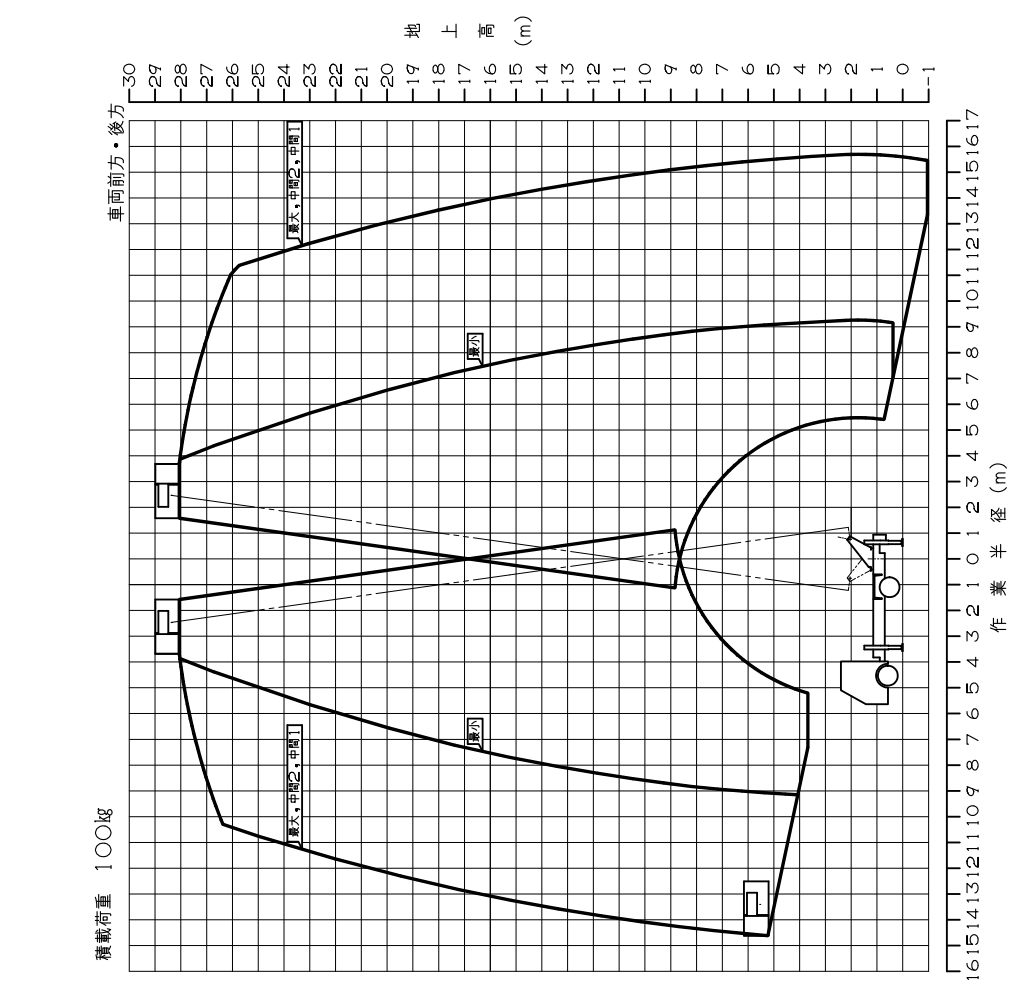
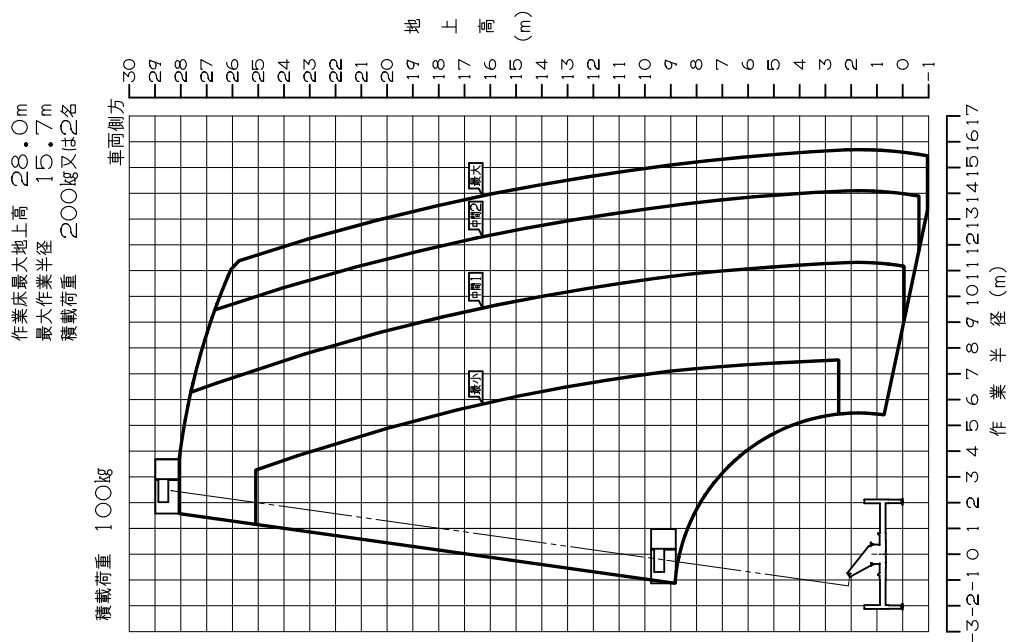
◎ 走行性能

| | | | |
|--------|----------------|------------|--|
| 最高速度 | 140 km/h (計算値) | | |
| 登坂能力 | (tan θ) | 0.24 (計算値) | |
| 最小回転半径 | 5.7 m | | |

◎ 装備品

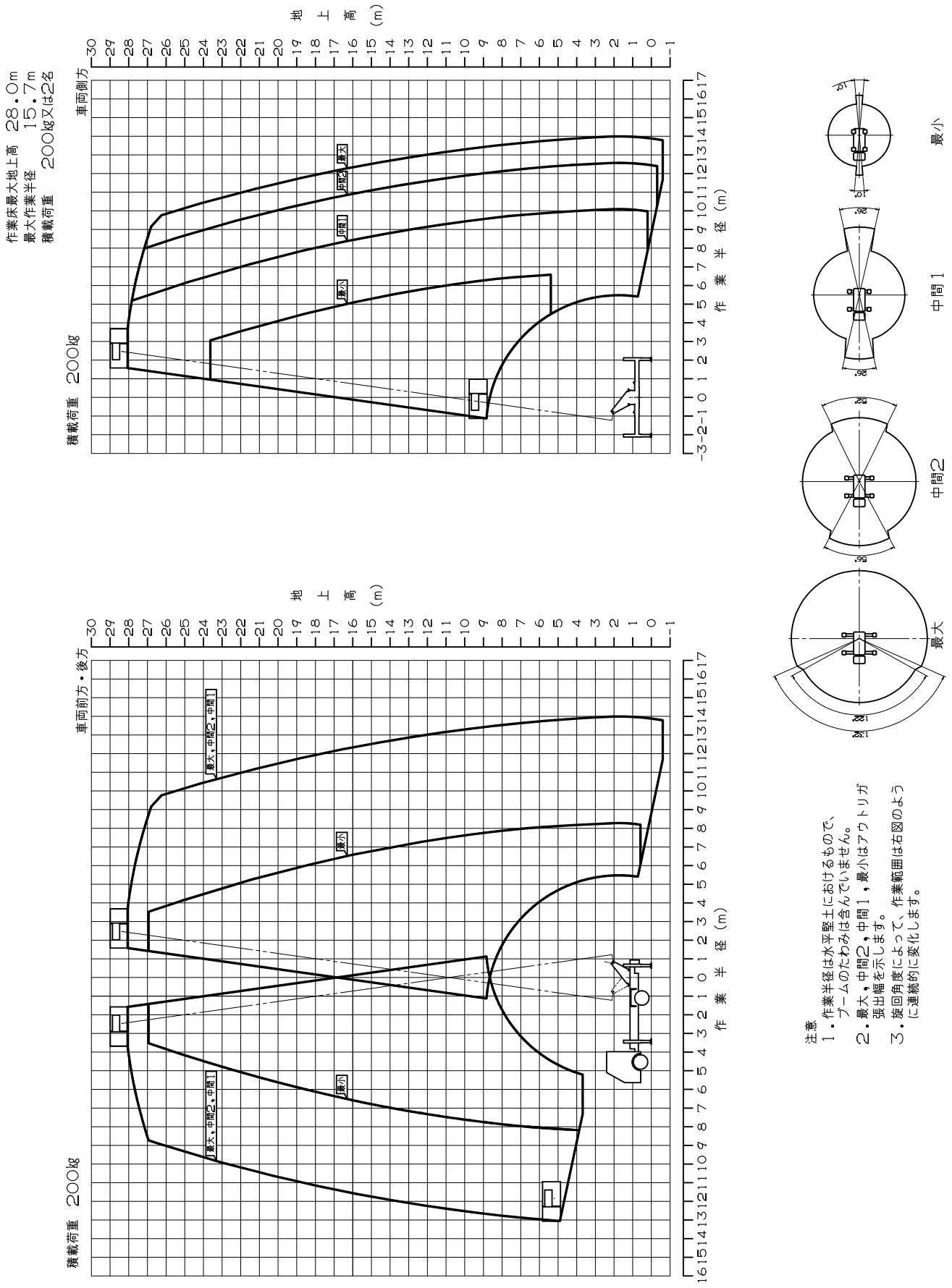
エアコン
スペアタイヤ
工具

3. 作業範囲図

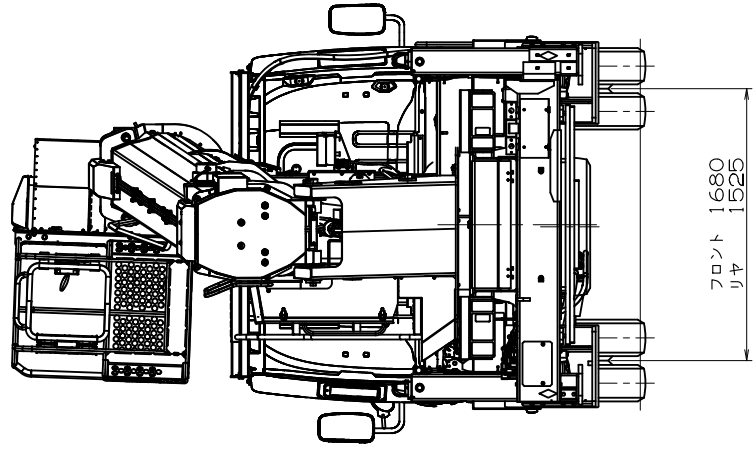
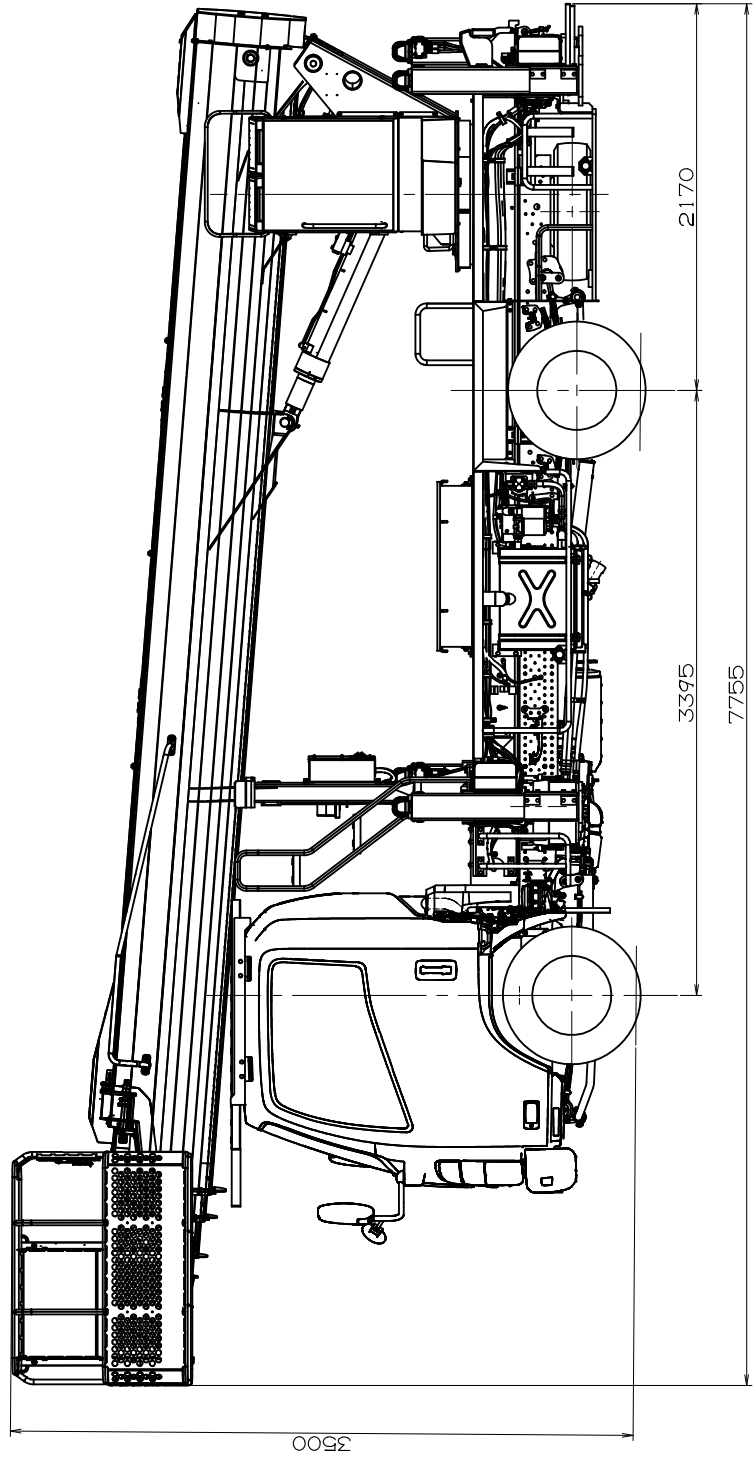
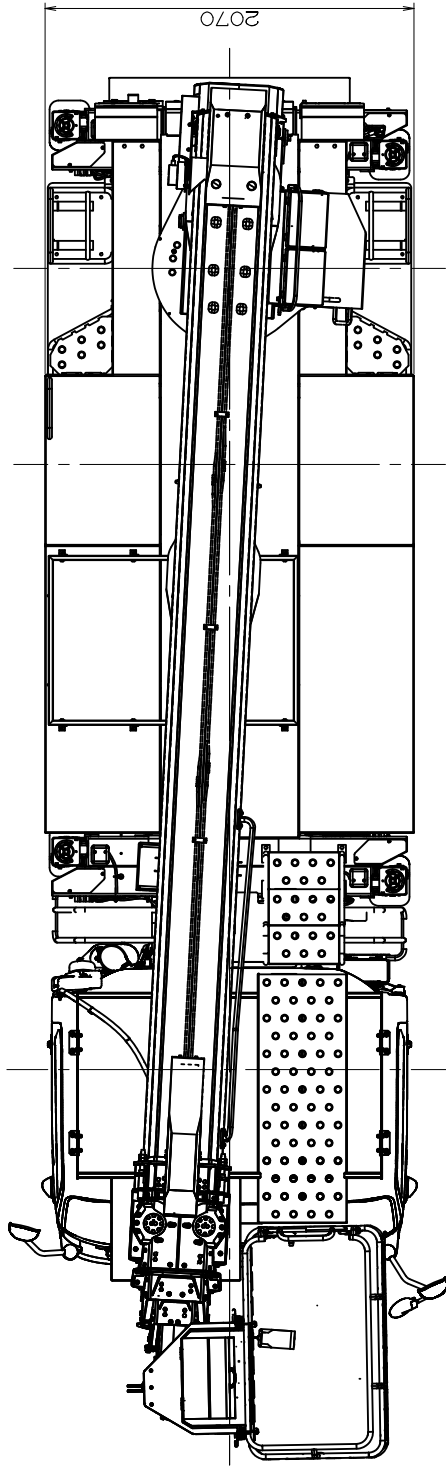


- 注意
1. 作業半径は水平壁土におけるもので、アームのたわみは含みません。
 2. 最大、中間2、中間1、最小はアウトリガ突出幅を示します。
 3. 旋回角度によって、作業範囲は右図のように連続的に変化します。

3. 作業範囲図



4. 外観図



4. 外 観 図

日野 2PG-XZU712M

